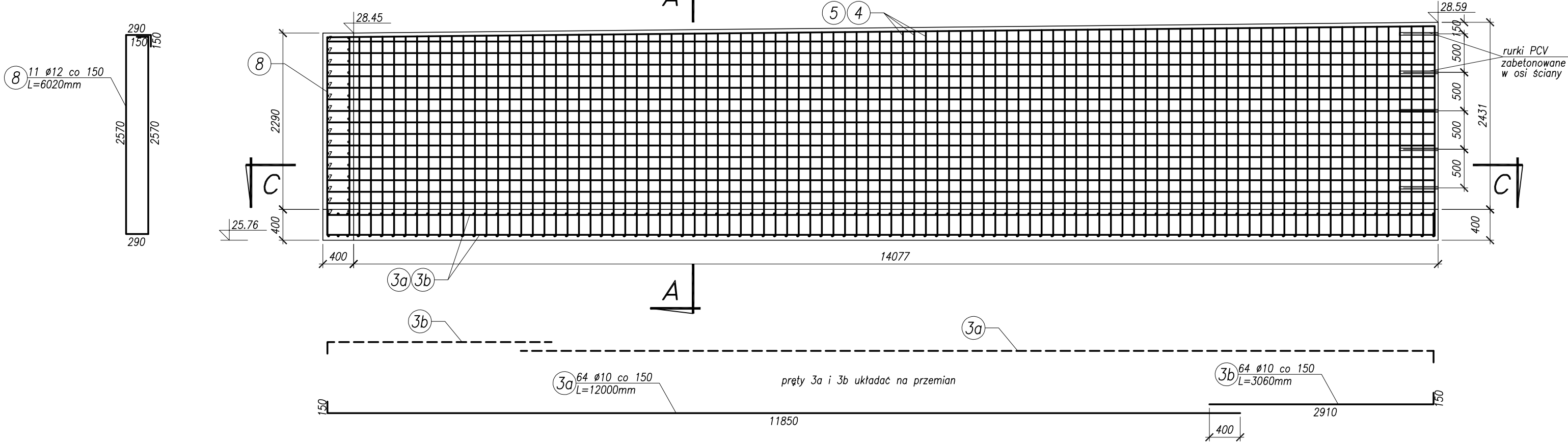
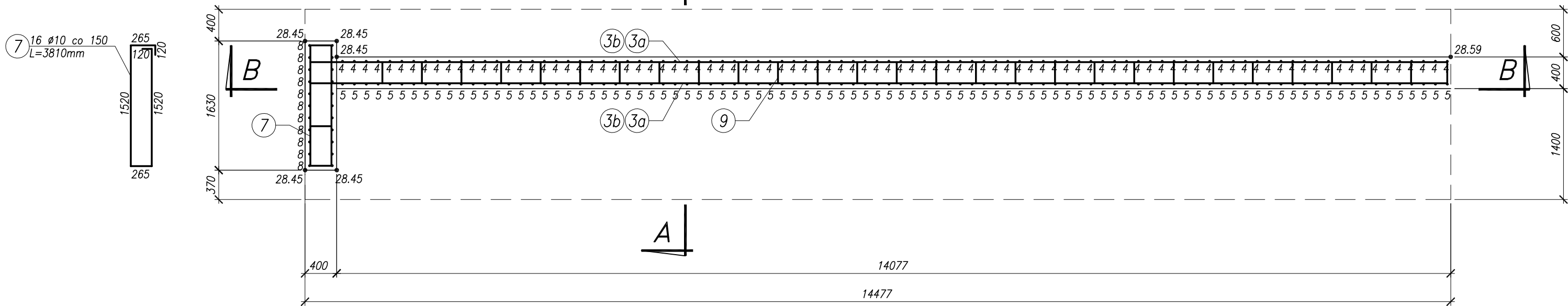


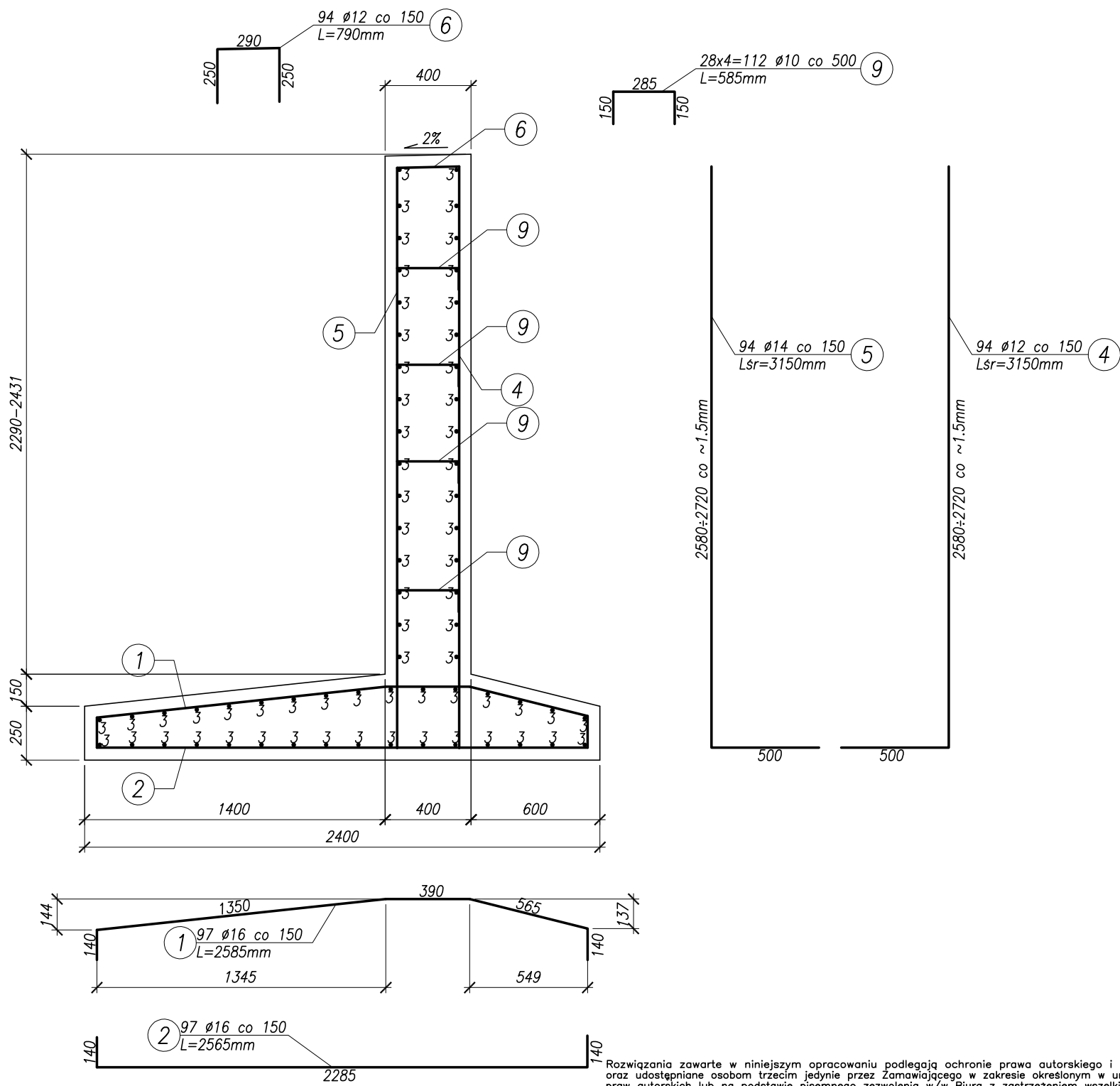
Przekrój B-B
skala 1:50




Przekrój C-C
skala 1:50



Przekrój poprzeczny
skala 1:25



Rozwiązania zawarte w niniejszym opracowaniu podlegają ochronie prawa autorskiego i mogą być powielane oraz udostępniane osobom trzecim jedynie przez Zamawiającego w zakresie określonym w umowie o przeniesienie praw autorskich lub na podstawie pisemnego zezwolenia w/w Biura z zastrzeżeniem wszelkich skutków prawnych

 BPBK s.a. Biuro Projektów Budownictwa Komunalnego spółka akcyjna w Gdańsku		Przebudowa układu drogowego Węzła Św. Maksymiliana wraz z budową tunelu drogowego pod Drogą Gdynską torami SKM i PKP w Gdyni – MURY OPOROWE	
Stadium opracowania:		PROJEKT WYKONAWCZY	
Data:	01.2009	Skala:	1:50, 1:25
Nr zlec:	9732/1	Nr arch:	17
Projektant:	mgr inż. Mirosław Walęga	specj. upr. nr	mostowa 3992/Gd/89
Opracowanie:	mgr inż. Michał Struczyński	specj. upr. nr	mostowa POM/0075/POM/07
	–	specj. upr. nr	–
	–	specj. upr. nr	–
Sprawdzający:	mgr inż. Mariusz Sobczyk	specj. upr. nr	mostowa 4421/Gd/90